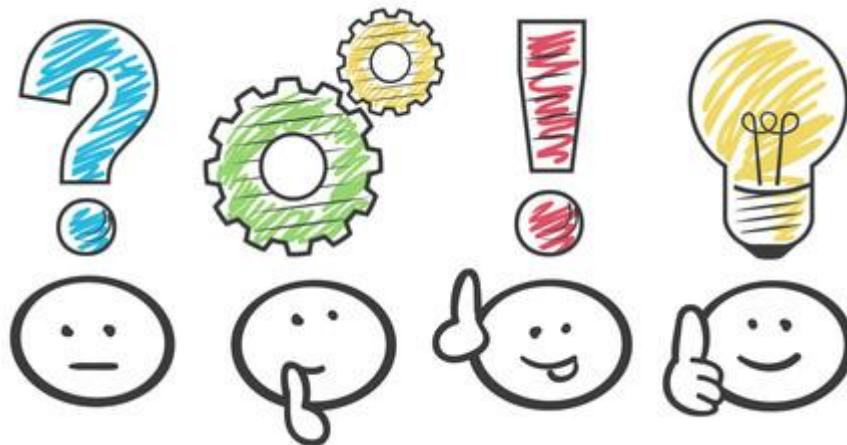




lieber gemeinsam statt einsam

Fahrt ins Blaue

Dahin - Dorthin - Hierhin - Wohin ?



Ein erlebnisreicher Tag steht uns bevor. Es ist doch schön und spannend, wenn man nicht immer alles weiss, oder ?? Wohin führt uns wohl die Reise ??

Programm:

Wir fahren nach ?????????? und.....und geniessen ein Mittagessen. Und weiter geht's....
Lassen Sie sich überraschen.

Pauschalpreis pro Person:**Fr. 86.00****Einsteigeorte:**

Meilen Restaurant Bahnhof	06:40 Uhr
Obermeilen Bushaltestelle Dollikon	06:45 Uhr
Uetikon Bushaltestelle Grossdorf	06:50 Uhr
Uetikon Bushaltestelle Kleindorf	06:55 Uhr
Männedorf Bahnhof Kiosk	07:05 Uhr
Stäfa Bahnhof Güterschuppen	07:15 Uhr
Oetwil am See Werkgebäude beim Gemeindehaus	07:30 Uhr
Esslingen Forchbahn Station	07:35 Uhr
Mönchaltorf Bushaltestelle Traube Richtung Uster	07:40 Uhr
Uster Bushaltestelle Jugendhaus Frjz	07:50 Uhr
Ankunft 1. Austeigeort Uster ca. ab	18:45 Uhr

Unsere Leistungen:

Tagefahrt im 4**** Car mit Urs & Erika Zürcher

inkl. Besichtigung

inkl. Mittagessen

inkl.?????

ID erforderlich

Rückfahrt zu den Einsteigeorten

